

medical education platform

mephisto

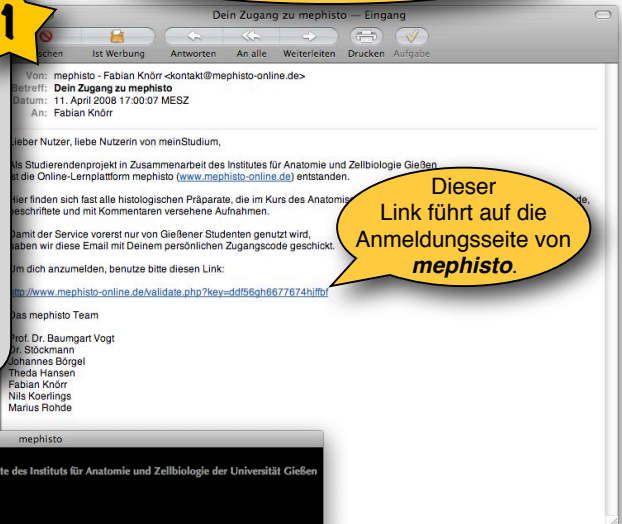
http://www.mephisto-online.de

Ein Studierendenprojekt in Zusammenarbeit mit dem Institut für Anatomie und Zellbiologie II der JLU Gießen

Wie unter Studierenden und im Internet (z.B. bei Wikipedia) üblich, verwenden wir auch hier das „Du“.

mephisto ist eine Online-Lernplattform für Histologie, basierend auf den Präparaten des Instituts für Anatomie und Zellbiologie der JLU Gießen. Die Nutzung von **mephisto** ist ganz einfach. Du erhältst eine Email von meinStudium, in der sich ein Zugangslink zur Registrierung befindet.

1



Dieser Link führt auf die Anmeldungsseite von **mephisto**.

2

mephisto Die histologischen Kurspräparate des Instituts für Anatomie und Zellbiologie der Universität Gießen
medical education platform

Registrierung
Die Registrierung ist im Moment nur für Gießener Studenten und Mitarbeiter der JLU Gießen möglich.

E-Mail

Vorname

Nachname

Semester (bitte willig angeben)

Passwort (Einfach ein Passwort ausdenken)

Passwort (Ebenfalls ein Passwort eingeben)

Infos Benachrichtigungen per Email gewünscht

Hier bitte deine persönlichen Daten eintragen. Zur Aktivierung deines **mephisto**-Zugangs erhältst du dann eine Email.

3

Login

Email:
Passwort:

Jetzt einfach unter www.mephisto-online.de mit deiner Emailadresse und dem selbst gewählten Passwort anmelden.

4

mephisto Die histologischen Kurspräparate der Anatomie und Zellbiologie der Universität Gießen

Herzlich Willkommen auf der Startseite von **mephisto**.



Direkt zu allen Präparaten. Alle Präparate anzeigen

Um die Präparate zu einem bestimmten Thema anzuzeigen, klicke auf eines der Schlagworte. Hinter großen Schlagworten verbergen sich viele Präparate, hinter kleinen wenige Präparate.

Azan **HE** Hund Kaninchen Lymphsystem **Mensch**
Testat 1 **Testat 3** **Testat 4** **Testat 5**
Urogenitalsystem **Verdauungssystem**

Durch einen Klick auf „Alle Präparate anzeigen“ öffnet sich das **mephisto**-Anzeigefenster.

5

2. Anatomie und Zellbiologie der Universität Gießen
mephisto – Institut für Anatomie und Zellbiologie der Universität Gießen

Präparat auswählen

Präparat: (2) Niere

Filter: Testat 4 filtern alles zeigen

Die Präparate-Liste enthält nur eine Auswahl.
Zum Beispiel: "Testat 1", "Harnsystem", "Niere", "HE"...

4x Bewertet | Schließen

Präparatliste
vorheriges nächstes

- Präparat
- Beschreibung
- Hotspots
- Bearbeiten

6

Präparatliste
vorheriges nächstes

Rechts oben befindet sich die Möglichkeit die *Präparatliste* anzuzeigen und das Präparat zu wechseln.

7

Präparat auswählen

Präparat: (2) Niere

Filter: Testat 4

filtern

alles zeigen

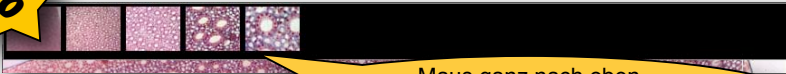
Die Präparate-Liste enthält nur eine Auswahl.

Zum Beispiel:

Hier kann gezielt nach Präparaten gesucht werden. Um die Suche zu starten, einfach auf „*filtern*“ klicken. Um wieder die Gesamtliste anzuzeigen, einfach „*alles zeigen*“ wählen.

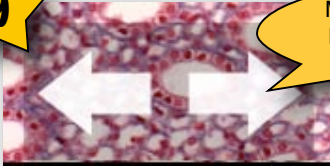
Präparateauswahl.

8



Maus ganz nach oben bewegen, um eine *Galerie* aller Aufnahmen eines Präparates zu sehen.

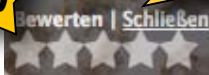
9



Maus nach unten in die *Mitte* bewegen, um die *Navigation* einzublenden.

Bitte nutze die *Bewertungsfunktion* für die Aufnahmen, um uns bei der *Verbesserung* von *mephisto* zu helfen.

10



11

The screenshot shows a histological image of kidney tissue at 60x magnification. The image displays several renal corpuscles (glomeruli) surrounded by tubules. A white box highlights a specific area in the lower-left quadrant. To the right of the image is a sidebar with the following sections:

- Präparat**: Name: Niere; Schlagworte: Testat 4, Urogenitalsystem, Azan, Eingeweide, Kaninchen.
- Beschreibung**: Dieses Präparat zeigt einen Querschnitt durch eine Nierenkapille. Aus diesem Grund sind vom Harn leitenden Röhrensystem ausschließlich die Sammelrohre zu sehen. Zwischen den Sammelrohren liegen viele kleine Kapillaren, die von Endothel gebildet werden. Funktionen [bearbeiten].
- Aktuelles Bild**: Es sind 4 Sammelrohre und zwischen ihnen Kapillaren mit Endothelzellkernen zu erkennen. Funktionen [bearbeiten].
- Hotspots**: Sammelrohr, Lumen, kubische Epithelzelle.
- Bearbeiten**: [Icon]

Yellow callout boxes provide additional information:

- Top callout:** Unter *Präparat* findest du die Eigenschaften des gesamten Präparats.
- Middle callout:** Unter *Beschreibung* steht oben die Beschreibung des gesamten aktuellen Präparats und unten die der gerade angezeigten Aufnahme.
- Bottom callout:** Die Hotspots markieren wichtige Stellen auf dem Präparat.

A yellow arrow points to the text: **Wichtig!**

Bottom callout: Die Wiki-Funktion erlaubt es jedem, sich aktiv bei der Verbesserung des Lernangebots zu beteiligen. Traue dich also ruhig, dein Wissen mit anderen zu teilen. Fehler, die sich einschleichen, können schnell durch andere Benutzer ausgeglichen werden.

Bottom callout: Du weißt jetzt das Wichtigste zur Bedienung von **mephisto**. Hier noch einige Infos zum Projekt.

Wie ist mephisto entstanden?

Die Idee zu **mephisto** entstand aus dem Wunsch der StudentInnen sich auch außerhalb der Kurszeiten besser auf Vorlesungen, Kurse und Prüfungen vorbereiten zu können. Unter Schirmherrschaft von Prof. Baumgart-Vogt und Dr. Stöckmann scannten fünf engagierte Studenten innerhalb eines Jahres die Präparate und entwickelten **mephisto**-online.

Was kann mephisto?

mephisto enthält nicht nur alle Kurspräparate in verschiedenen Vergrößerungen, sondern bietet darüber hinaus Beschreibungen und Markierungen, die die Verknüpfung zwischen dem Präparat und dem zugehörigen Wissen einfach machen. Mittels einfacher Schlagworte ist es auch möglich, Präparate beispielsweise nach Organsystemen oder Lernzielen auszusuchen.

Impressum

Ein Studierendenprojekt in Zusammenarbeit mit dem Institut für Anatomie und Zellbiologie II der JLU, Aulweg 123, 35385 Gießen
Professor Dr. E. Baumgart-Vogt, Dr. W. Stöckmann
Johannes Börgel, Theda Hansen, Fabian Knörr, Nils Koerlings, Marius Rohde

Schreib uns eine Email: kontakt@mephisto-online.de